



GÓNDOLA PARA SUPERMERCADO Y RACK DE ALMACENAMIENTO



(2020-05) Empresa certificada por el sistema de calidad ISO
Famosa empresa en Foshan ciudad

Perfil de la empresa

Empresa certificada por el sistema de calidad ISO
Famosa empresa en Foshan ciudad



Dachang Góndola & Rack Co.,Ltd. Nanhai, Foshan, establecida en el año de 1987, es una empresa internacional dedicada al diseño, la fabricación, distribución e instalación de los grandes, medianos y pesados racks y góndolas, así como la producción de los accesorios. En el año de 2008 se convirtió en la primera fábrica china certificada por la Unión Europea. Dachang es una de las mayores empresas chinas de fabricación y distribución de equipamiento para supermercado y almacén, contamos con nuestras propias fábricas, por lo tanto nuestros productos son de buena calidad a un precio muy económico.

La empresa Dachang tiene una fábrica con equipamientos de tecnología avanzada que ocupa el área de 100 mil cuadrados metros, en los alrededores hay ferrocarril, carretera, puerto y aeropuerto, con conveniente transporte. Después de más de 20 años de desarrollo, la empresa cuenta con un equipo profesional de tecnología, producción y diseño. Según el sistema de gestión de la calidad ISO9001:2008, controlamos y administramos estrictamente el diseño, producción, inspección, instalación, servicio y seguridad.

Estudiamos y presentamos soluciones coordinadas de decoración para tiendas, supermercados y almacenes. Tenemos casi todos los equipos para la exposición y venta en supermercados y tiendas, por ejemplo: góndola, rack, sistema automático de almacenamiento y búsqueda, carro de lanzadera, mezzanine, cestas de compra, carrito, checkout, ganchos, cestos, torniquete, cesto separador, ect.

Dachang tiene sucursales en toda China y en Chile e Indonesia. se ha expandido nuevos mercados en Europa, América, África y Asia. 60% de nuestros productos se exportan a países extranjeros. Obtenemos confianza de los clientes domésticos e internacionales, y reputación buena.

Nuestros productos son adecuados para las fábricas, minas, aeropuertos y centro de logísticas. Con avance constante sobre el diseño y producción, contamos con series de composicional e integral, entre todos, la altura de rack de almacenamiento más alto es 30 metros. Nuestro objetivo es satisfacer a las necesidades de los clientes con el mejor servicio y calidad.



DC-02 góndola para supermercado



Usos y características

DC-02 Es un nuevo diseño de góndola de supermercado, la misma esta capacitada para cargar más peso que otros modelos, se puede ensamblar de manera muy fácil conectando los respaldos a los agujeros del pilar, brindando así firmeza y estabilidad al mismo. Por otra parte es importante recalcar que puede aumentar o reducir la cantidad de bandejas del mismo a corde a la necesidad de nuestros clientes, es ideal para Hipermercado y Centros Comerciales.

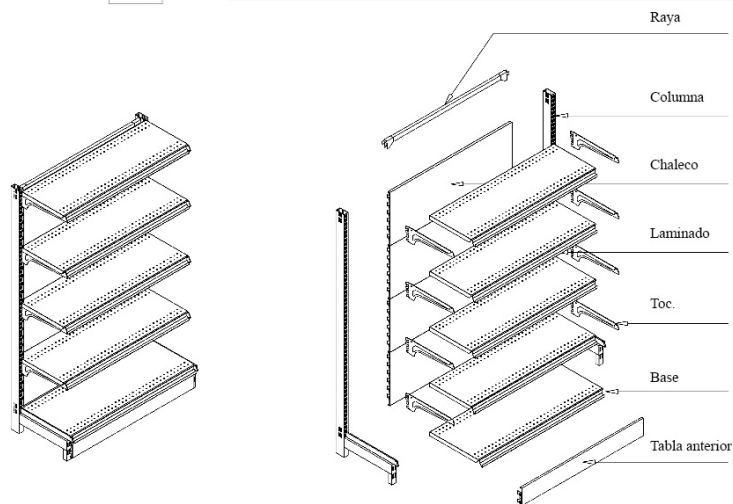
tipo	capacidad de carga
singular lado	150kg/bandeja
doble lados	170kg/bandeja

DC-02 Iron backed type

tipo	longitud	ancho	altura
singular lado	800	300	1500
doble lados	900	350	1800
			2000

DC-02 Back net type

tipo	longitud	ancho	altura
singular lado	800	330	1500
doble lados	900	380	1800
			2000



DC-7 góndola liviana para supermercado

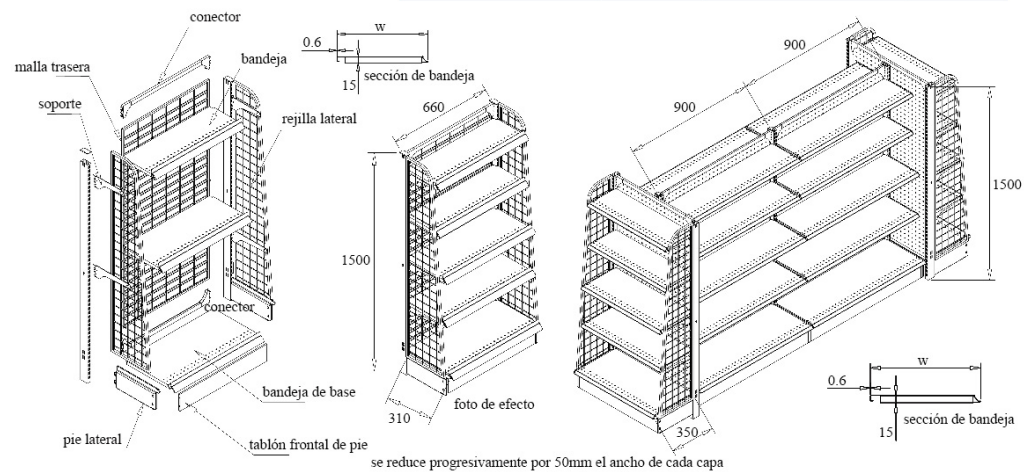
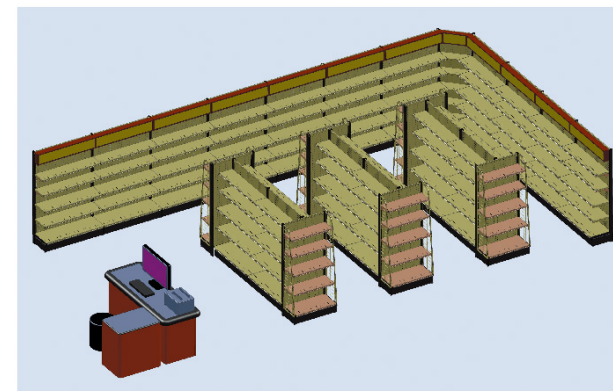
Usos y características

DC-7 Este modelo de góndola es innovador, puesto que puede ser combinado con respaldo o malla trasera, permitiendo una combinación flexible. Se ensambla conectando el pie lateral al pilar, es fácil de transportar lo cual lo hace adecuado para Supermercados, Minimarkets y Tiendas de Conveniencias.

tipo	capacidad de carga
singular lado	30kg/bandeja
doble lados	35kg/bandeja

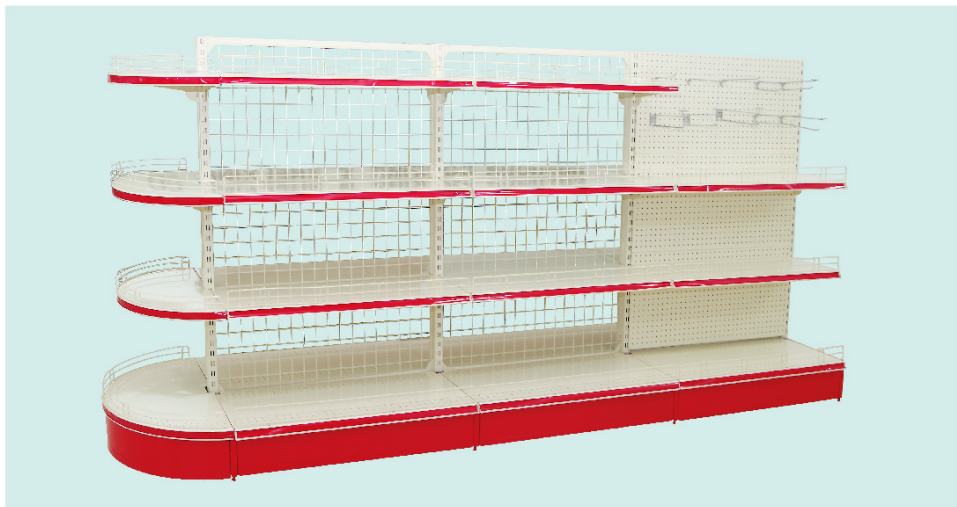
DC-7

tipo	longitud	ancho	altura
singular lado	660	360	1350
doble lados	900	660	1500
			1800
			2000



Serie de góndola para supermercado

DC-8 góndola liviana para supermercado



DC-8

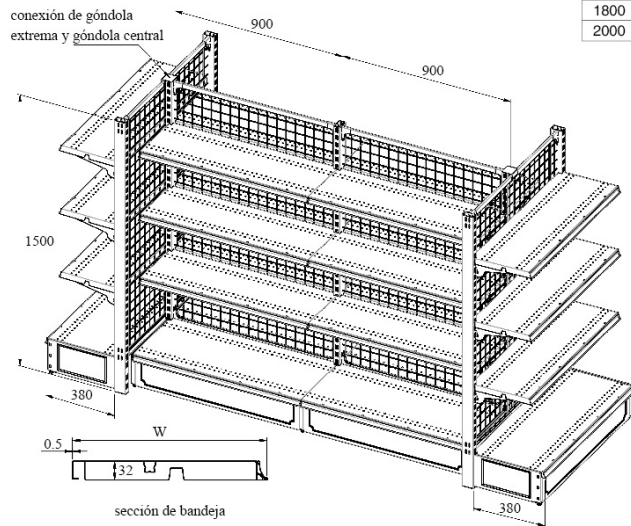
tipo	longitud	ancho	altura
singular lado	760	440	1300
doble lados	900	820	1500
			1600
			1800
			2000



Usos y características

DC-8 góndola se puede equipar con respaldo de hierro o malla trasera. Se combina flexiblemente. Es adecuado para mediano o pequeño supermercado.

tipo	capacidad de carga
singular lado	30kg/bandeja
doble lados	35kg/bandeja



DC-12 góndola para supermercado

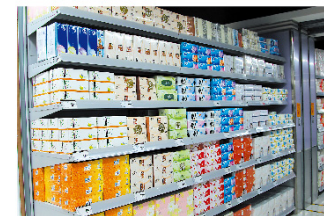
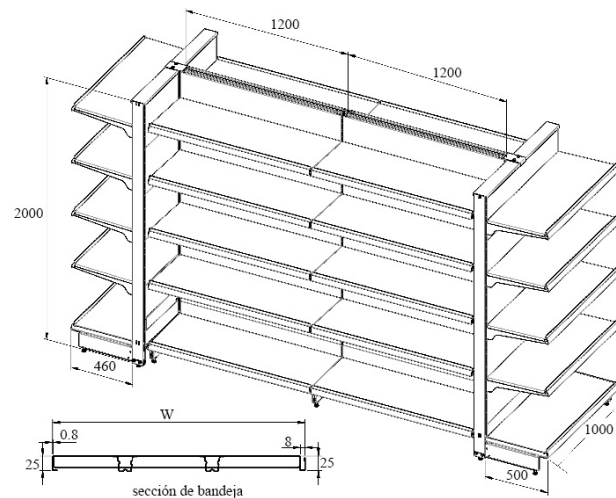
Usos y características

DC-12 Góndola para Supermercado con respaldo laminado de flexible conexión. Se puede conectar libremente entre los modelos de simple y doble lado. Es una opción Económica.

tipo	capacidad de carga
singular lado	80kg/bandeja
doble lados	100kg/bandeja

DC-12

tipo	longitud	ancho	altura
singular lado	1200	1000	1400
doble lados	900	540	1600
			1800
			2000
			2400



DC-13 góndola para supermercado



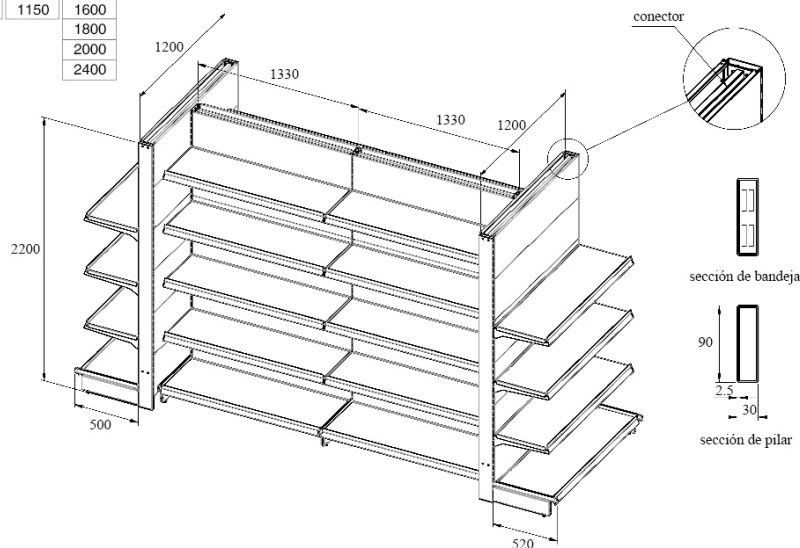
Usos y características

DC-13 Es un nuevo diseño de góndola para supermercado, el mismo tiene una capacidad de carga mayor a otros modelos, dándole una resistencia de 150 Kilos por bandeja, es de fácil montaje al colgar los respaldos directamente a los agujeros del pilar, brindando estabilidad. Las bandejas integrales están conformadas por prensa. Se puede aumentar o reducir la cantidad de bandejas según la necesidad del cliente. Es ideal para Hipermercado y Grandes Centros Comerciales.

tipo	capacidad de carga
singular lado	150kg/bandeja
doble lados	170kg/bandeja

DC-13

tipo	longitud	ancho	altura
singular lado	1300	630	1400
doble lados	1300	1150	1600
			1800
			2000
			2400



DC-15 góndola liviana para supermercado



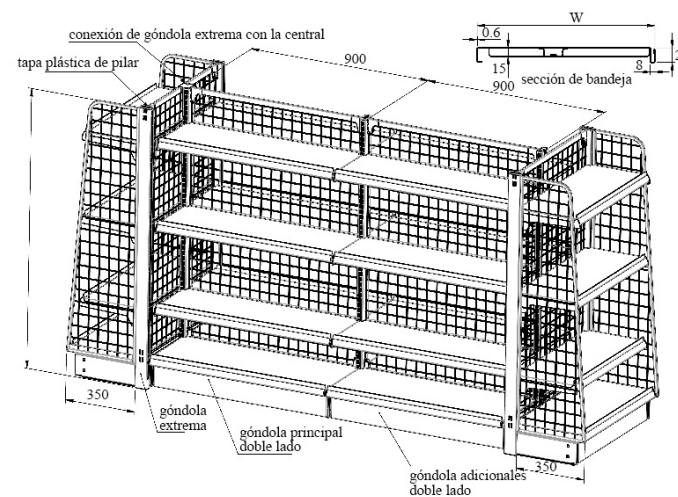
Usos y características

DC-15 Este modelo fue diseñado especialmente para los medianos y pequeños centros comerciales, se puede combinar flexiblemente como simple o doble lados, conveniente para fácil transporte y montaje.

tipo	capacidad de carga
singular lado	40kg/bandeja
doble lados	50kg/bandeja

DC-15

tipo	longitud	ancho	altura
singular lado	760	410	1200
doble lados	900	760	1500
			1800
			2000

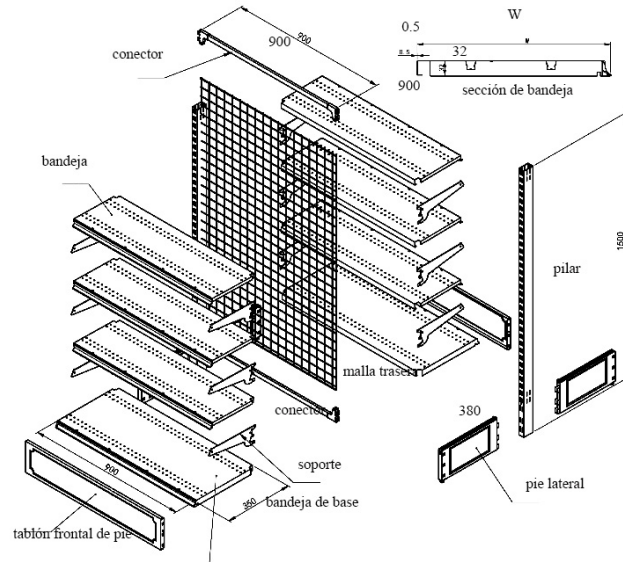


DC-82 góndola liviana para supermercado



DC-82

tipo	longitud	ancho	altura
singular lado	760	440	1300
doble lados	900	820	1500
			1800
			2000



Usos y características

DC-82 Góndola para supermercado que puede usar malla trasera o respaldo laminado. Fácil ensamblaje del modelo adicional con el inicial para aumentar el largo de la estantería. Los pies laterales se conectan con los pilares de forma flexible. Es adecuado para los medianos y pequeños supermercados.

tipo	capacidad de carga
singular lado	50kg/bandeja
doble lados	60kg/bandeja



DC-17 góndola para supermercado



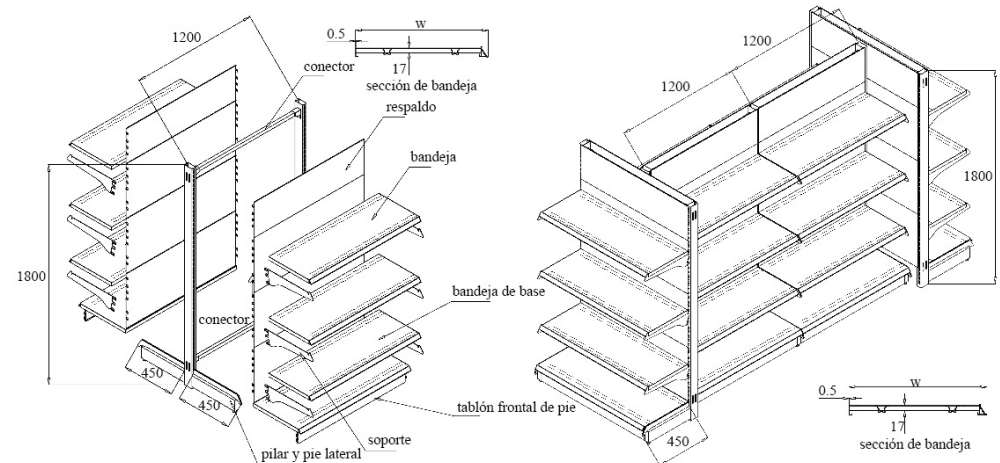
Usos y características

DC-17 góndola para supermercado equipada con lámina se puede conectar flexiblemente. Se puede aumentar o reducir la cantidad de las bandejas según la demanda de los clientes. Es adecuado para mediano supermercado. Es un modelo nuevo y lindo.

tipo	capacidad de carga
singular lado	80kg/bandeja
doble lados	100kg/bandeja

DC-17

tipo	longitud	ancho	altura
singular lado	900	530	1500
doble lados	1200	980	1800
			2000
			2200



Serie de góndola para supermercado

DC-20 góndola para supermercado



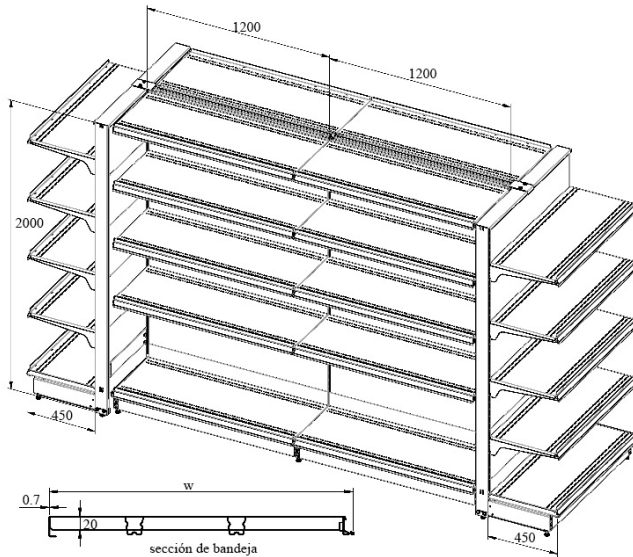
Usos y características

DC-20 Nuevo modelo de góndola de supermercado con lindo diseño, equipada con respaldo laminado de fácil montaje. Se puede aumentar o reducir la cantidad de bandejas según la necesidad de los clientes. Cabe resaltar que el modelo esta reforzado para soportar cargas pesadas.

tipo	capacidad de carga
singular lado	100kg/bandeja
doble lados	120kg/bandeja

DC-20

tipo	longitud	ancho	altura
singular lado	1200	530	1500
doble lados	900	990	1800
			2000
			2200
			2400



DC-20B góndola para supermercado



Usos y características

DC-20B Nuevo modelo de góndola de supermercado con lindo diseño, equipada con respaldos laminados con montaje flexible. Se puede aumentar o reducir la cantidad de bandejas según la necesidad del cliente. Especializado para recibir cargas pesadas.

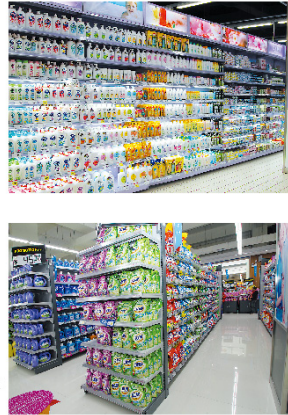
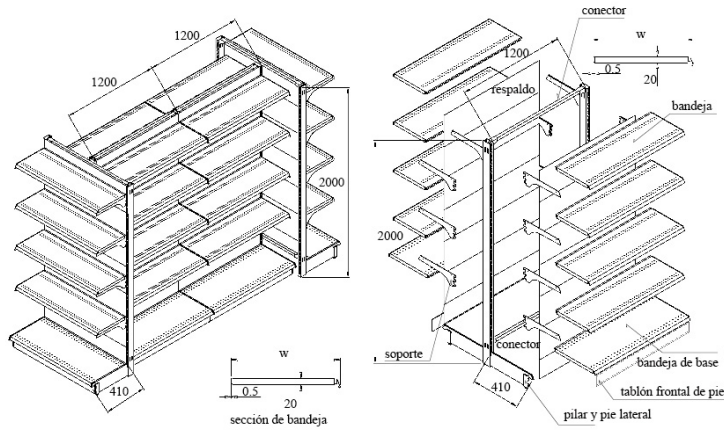
tipo	capacidad de carga
singular lado	100kg/bandeja
doble lados	120kg/bandeja

DC-20B

tipo	longitud	ancho	altura
singular lado	900	300	1500
doble lados	1200	400	1800
			2000
			2200
			2400



DC-22 góndola para supermercado



Usos y características

DC-22 Nuevo modelo de góndola de supermercado equipado con respaldo laminado de conexión flexible. Se puede aumentar o reducir la cantidad de bandejas según el requerimiento de los clientes. Es adecuada para medianos supermercados.

tipo	capacidad de carga
singular lado	80kg/bandeja
doble lados	100kg/bandeja

DC-22

tipo	longitud	ancho	altura
singular lado	900	490	1500
doble lados	1200	900	1800
			2000
			2200
			2400

DC-25 góndola para supermercado

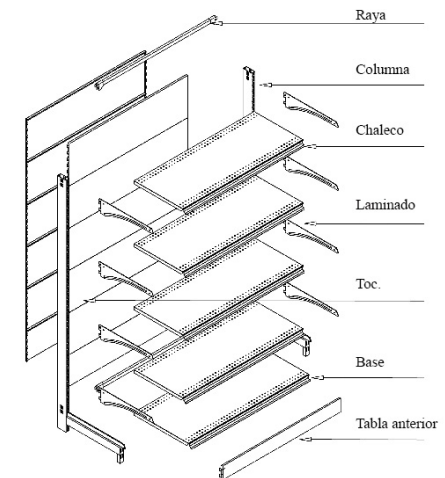
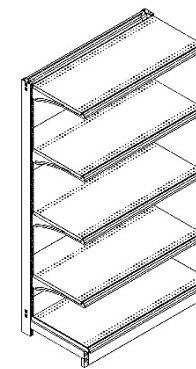
Usos y características

DC-25 Nuevo diseño de góndolas de supermercado, diseñado para resistir cargas más pesadas que los otros modelos, fácil montaje al instalar los respaldos directamente a los agujeros del pilar brindándole estabilidad. Sus bandejas están formadas por prensa, lo cual les brinda más resistencia y firmeza. Se puede aumentar o disminuir la cantidad de bandejas según la demanda de los clientes. Es ideal para hipermercados y grandes centros comerciales.

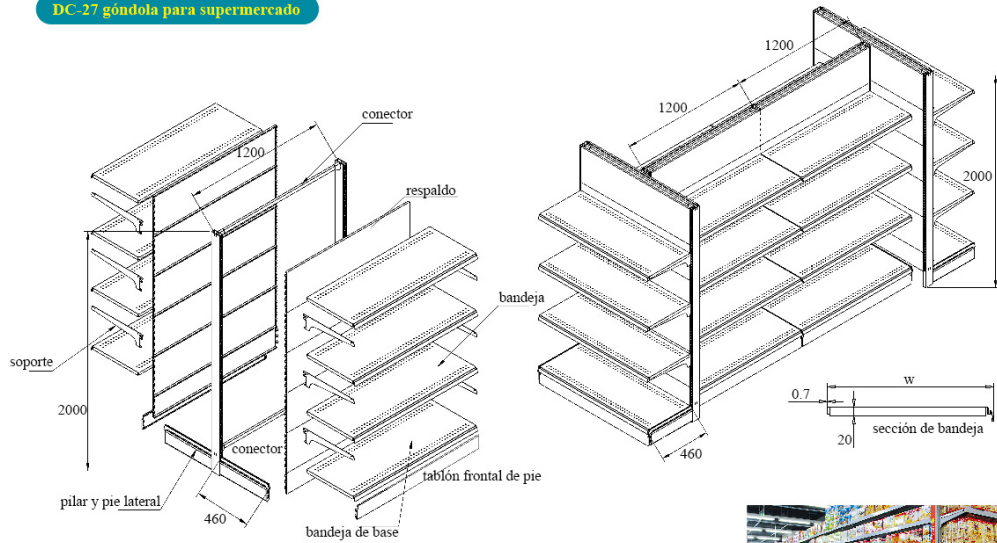
tipo	capacidad de carga
singular lado	150kg/bandeja
doble lados	170kg/bandeja

DC-25

tipo	longitud	ancho	altura
singular lado	900	400	1500
doble lados	1200	450	1800
		500	2000
			2200
			2500



DC-27 góndola para supermercado



Usos y características

DC-27 Gondola para supermercado, se instala el respaldo directamente a los agujeros del pilar lo que resalta notoriamente un fácil armado, brindándole estabilidad y resistencia. De igual manera se puede reducir o aumentar la cantidad de bandejas, según el requerimiento del cliente.

tipo	capacidad de carga
singular lado	100kg/bandeja
doble lados	120kg/bandeja

DC-27

tipo	longitud	ancho	altura
singular lado	900	540	1500
doble lados	1200	1000	1800
			2000
			2200

DC-27 góndola para supermercado



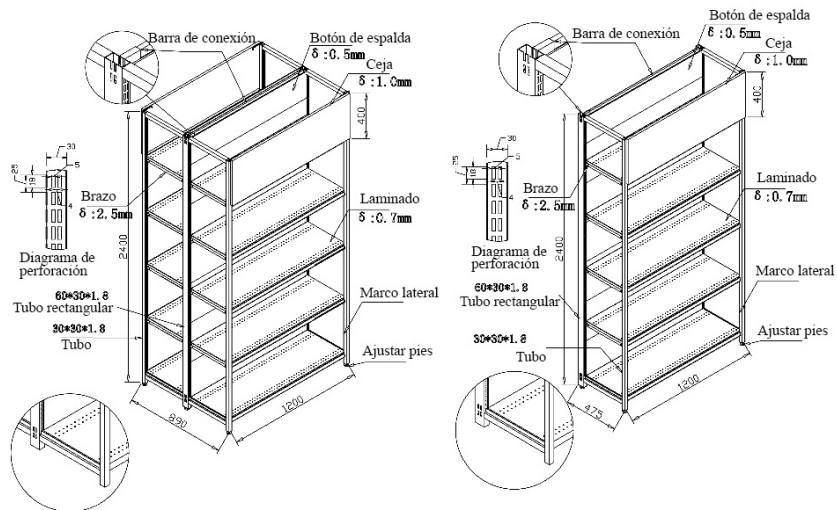
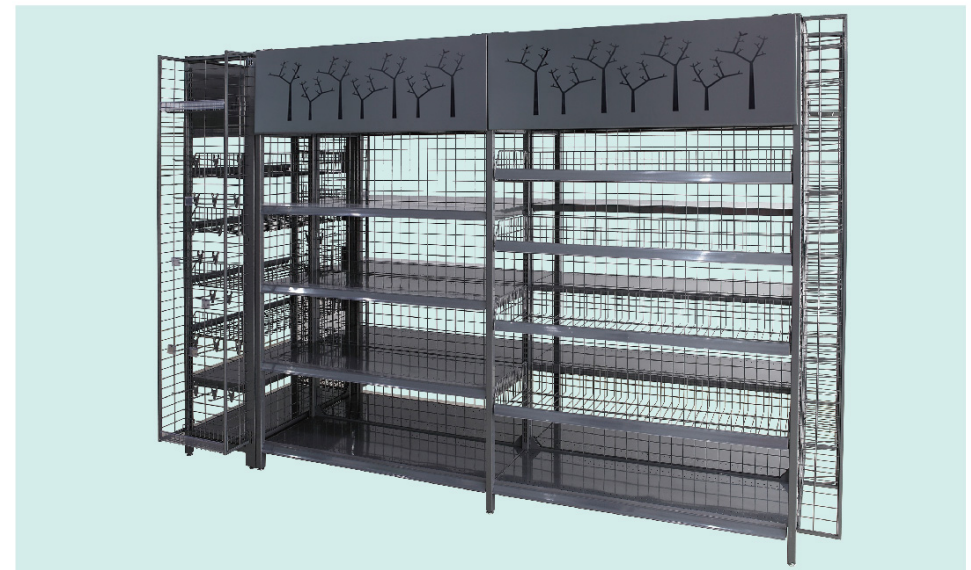
Usos y características

DC-27 Nuevo diseño de góndola de supermercado, especializado en cargas pesadas, se monta fácilmente al colgar los respaldos directamente en los agujeros del pilar, lo que le brinda estabilidad. Se puede aumentar o reducir la cantidad de las bandejas según la necesidad del cliente. Ideal para hipermercados y grandes centros comerciales.

tipo	capacidad de carga
singular lado	150kg/bandeja
doble lados	170kg/bandeja

DC-27

tipo	longitud	ancho	altura
singular lado	900	400	1500
doble lados	900	450	1800
	1200	400	2000
	1200	450	2200
			2500
			2800



X2 góndola para supermercado



Modelo	Carga (kg / capa)	Tamaño de caja	Especificaciones técnicas	Peso	Material
X2	20	1240*410*110	710*345*800	7.3	Q195

X7 góndola para supermercado

Estante elegante y plegable, usos múltiples para oficina y hogar; super fácil y rápido de instalación y además sin necesidad de ninguna herramienta; El volumen plegado es inesperadamente pequeño, muy fácil para transporte. Adicionalmente, se puede elegir con o sin rueda, producto elogiado altamente por los clientes de Europa y América.



Modelo	Carga (kg / capa)	Tamaño de caja	Especificaciones técnicas	Peso	Material
X7	20	1650*420*130	710*340*1550	13.28	Q195

Serie de góndola para supermercado

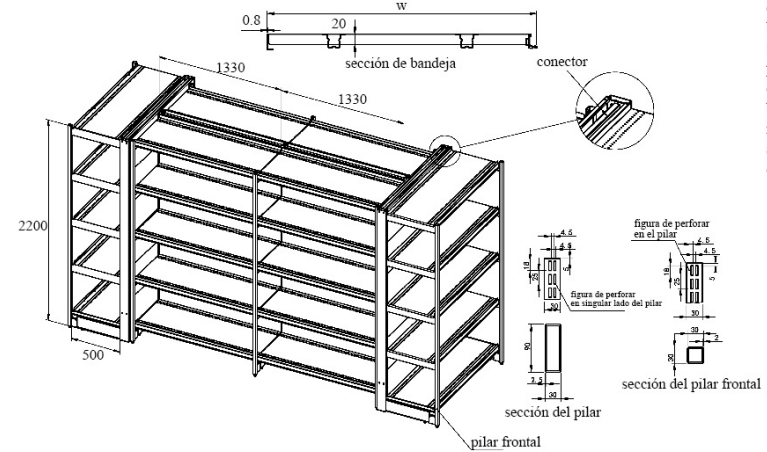
X18 góndola para supermercado



Modelo	Carga (kg / capa)	Tamaño de caja	Especificaciones técnicas	Peso	Material
X18	20	1295*410*130	700*340*1200	12.10	Q195



DC-13 góndola con 4 pilares para supermercado



Usos y características

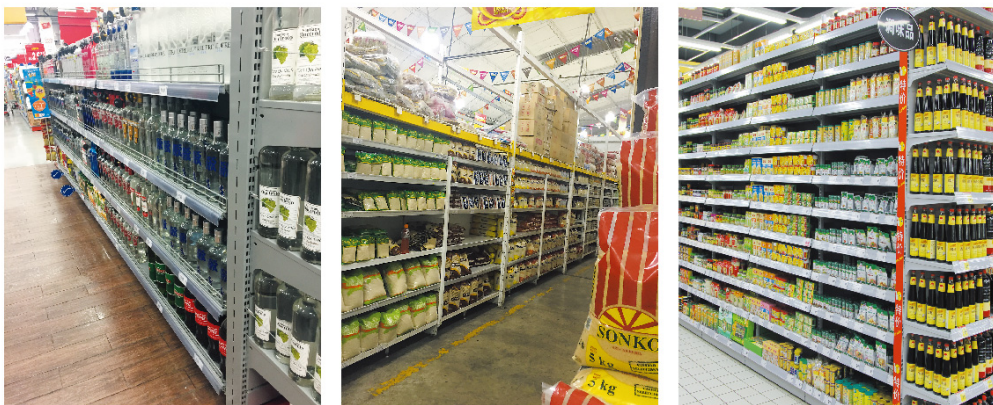
DC-13 Góndola de supermercado innovadora conformada por 4 pilares, de fácil montaje al colgar los respaldos directamente a los agujeros de los pilares brindándole estabilidad a la estantería. Sus bandejas están conformadas por presas lo que incrementa la resistencia de las mismas. Se pueden incorporar barranda frontal para sostener la mercadería, y también se puede reducir o aumentar la cantidad de bandejas que desea.

tipo	capacidad de carga
singular lado	150kg/bandeja
doble lados	170kg/bandeja

DC-13

tipo	longitud	ancho	altura
singular lado	900	660	1500
doble lados	1200	1220	1800
			2000
			2200
			2400



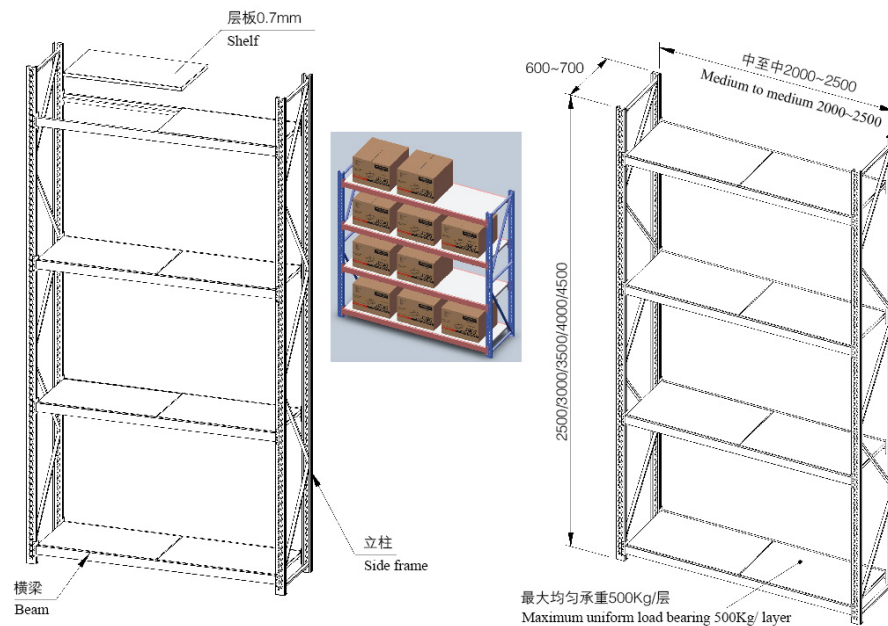


DC-16 góndola con 4 pilares para supermercado

Usos y características

DC-16 Estantería minirack diseñado para cargas pesadas de minimarket y hogares. Se puede conectar el modulo adicional al inicial para incrementar el largo de la estantería, el mismo básicamente cuenta con un largo de 2000 x profundidad 600 x altura 2000mm/2500mm/3000mm.

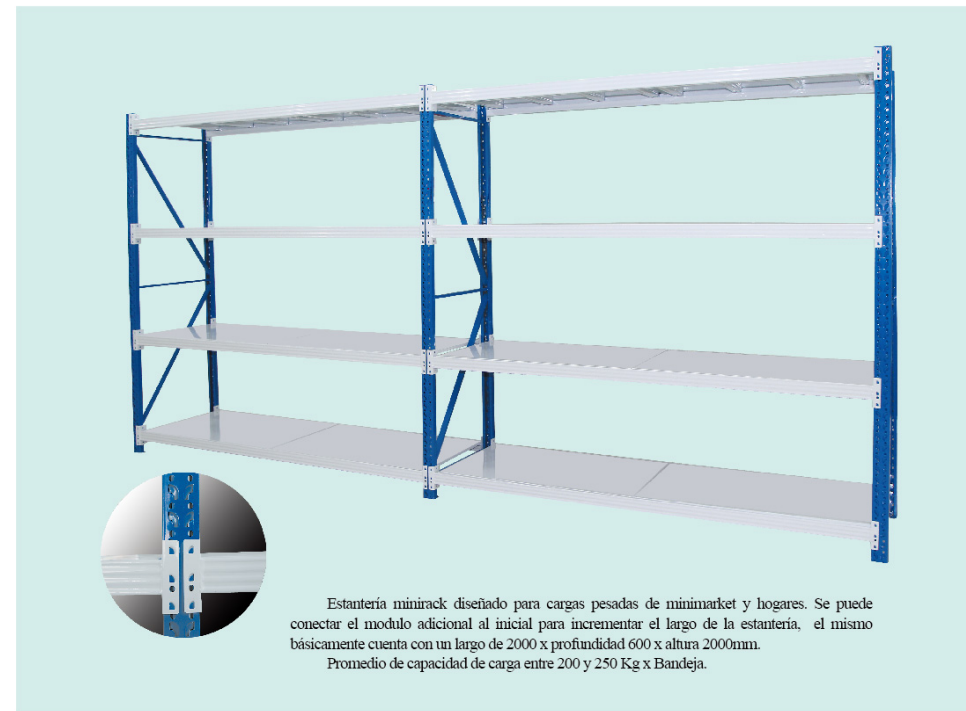
Promedio de capacidad de carga entre 400 y 450 Kg x Bandeja.



DC-33 rack liviano de almacenamiento

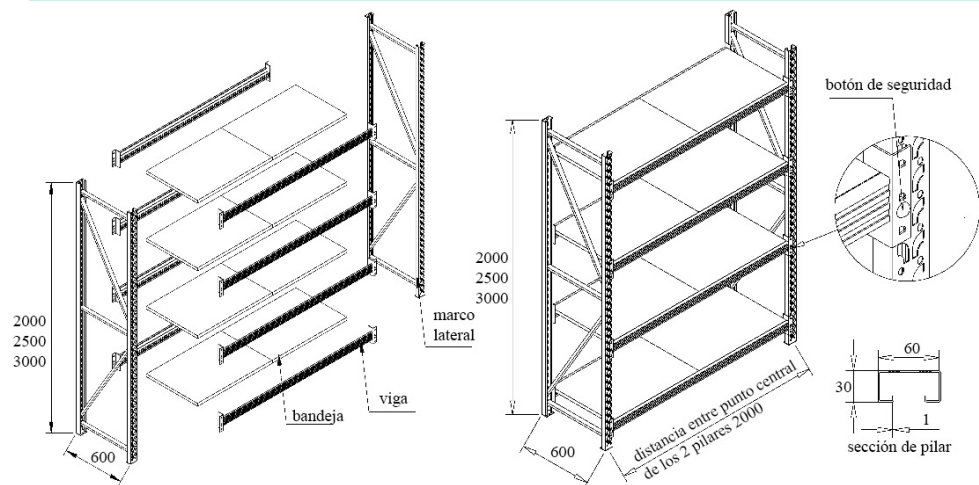
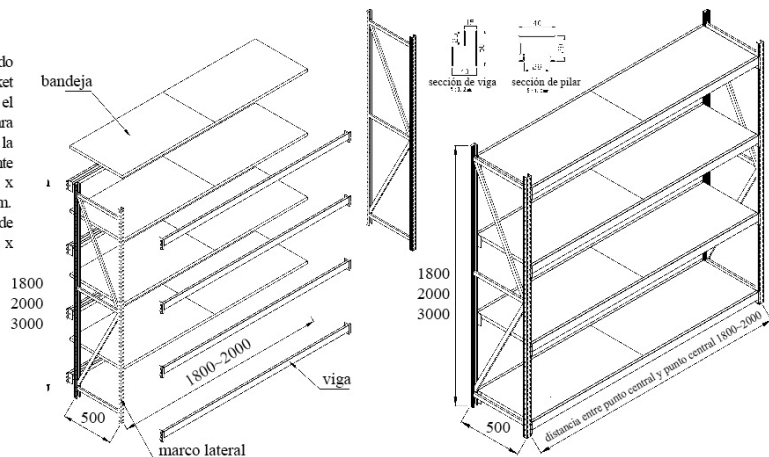


DC-36 rack liviano de almacenamiento



Estantería minirack diseñado para cargas pesadas de minimarket y hogares. Se puede conectar el modulo adicional al inicial para incrementar el largo de la estantería, el mismo básicamente cuenta con un largo de 2000 x profundidad 600 x altura 2000mm. Promedio de capacidad de carga entre 200 y 250 Kg x Bandeja.

Estantería minirack diseñado para cargas pesadas de minimarket y hogares. Se puede conectar el modulo adicional al inicial para incrementar el largo de la estantería, el mismo básicamente cuenta con un largo de 1800 x profundidad 500 x altura 1800mm. Promedio de capacidad de carga entre 200 y 250 Kg x Bandeja.



DC-60 góndola con 4 pilares para supermercado

Usos y características

DC-60 Estantería minirack diseñado para cargas pesadas de minimarket y hogares. Se puede conectar el modulo adicional al inicial para incrementar el largo de la estantería, el mismo básicamente cuenta con un largo de 2000 x profundidad 600 x altura 2000mm/2500mm.

Promedio de capacidad de carga entre 400 y 450 Kg x Bandeja.



DC-100 góndola con 4 pilares para supermercado

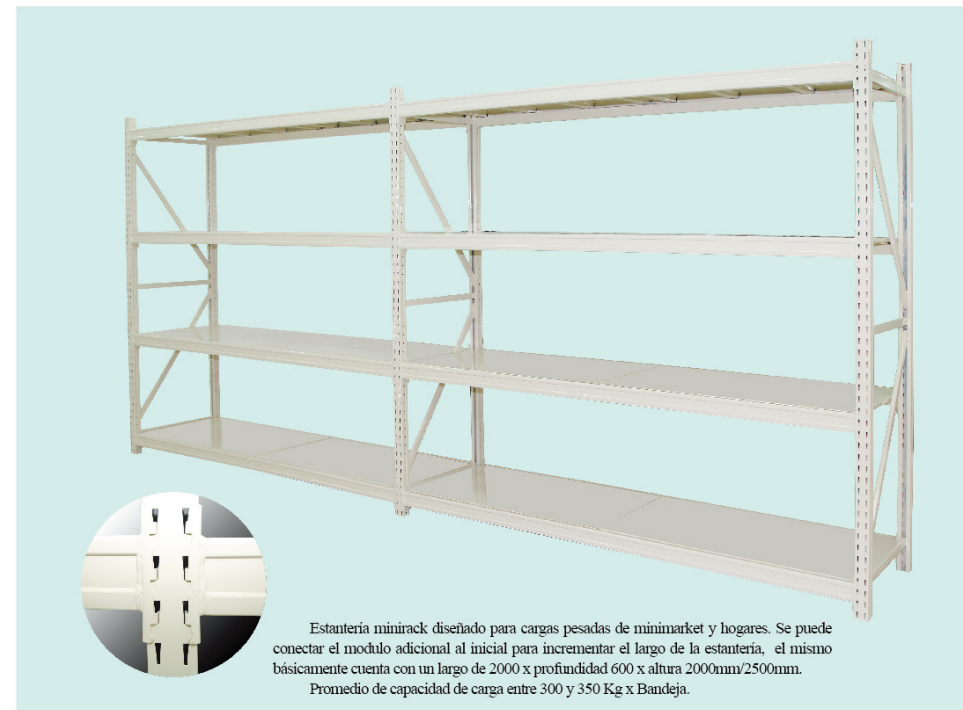
Usos y características

DC-100 Estantería minirack diseñado para cargas livianas de minimarket y hogares. Se puede conectar el modulo adicional al inicial para incrementar el largo de la estantería, el mismo básicamente cuenta con las dos medidas, una de largo de 1200 x profundidad 360 x altura 1410mm, y otra de largo de 1500 x profundidad 450 x altura 1500mm.

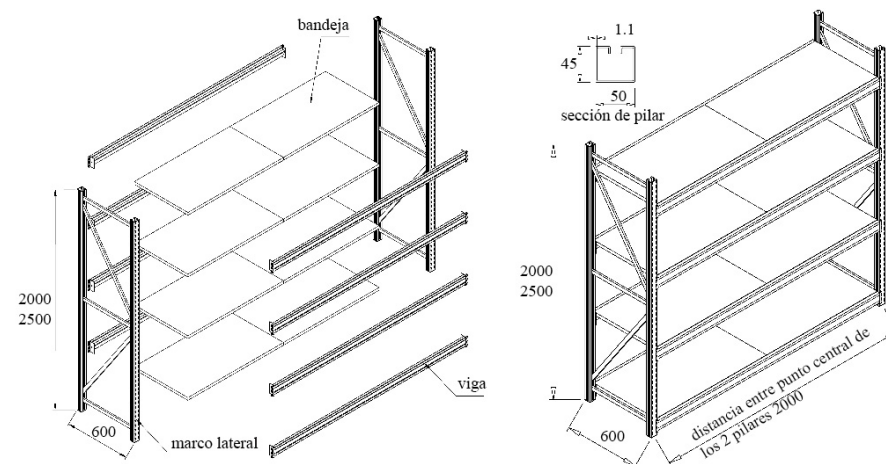
Promedio de capacidad de carga entre 80 y 100 Kg x Bandeja.



DC-66 rack liviano de almacenamiento



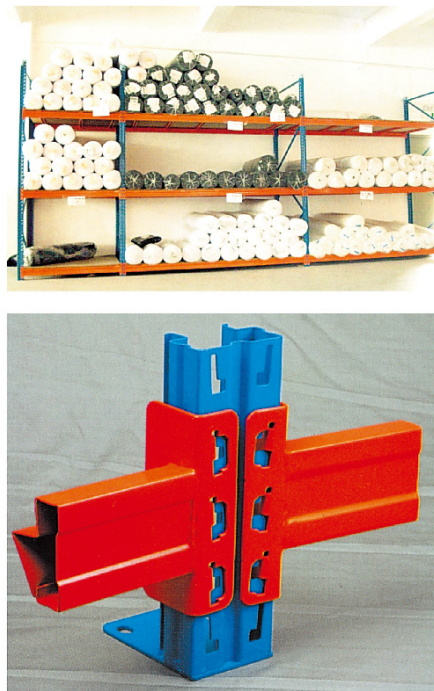
Estantería minirack diseñado para cargas pesadas de minimarket y hogares. Se puede conectar el modulo adicional al inicial para incrementar el largo de la estantería, el mismo básicamente cuenta con un largo de 2000 x profundidad 600 x altura 2000mm/2500mm. Promedio de capacidad de carga entre 300 y 350 Kg x Bandeja.



DC-50 rack liviano de almacenamiento

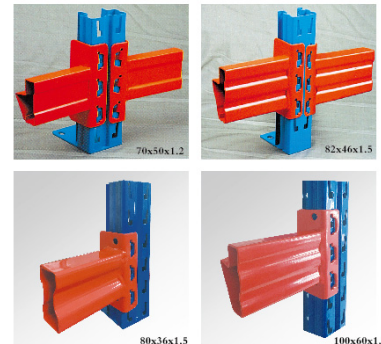


Promedia capacidad de carga 500KG/bandeja
2000mmx600mmx2000mm

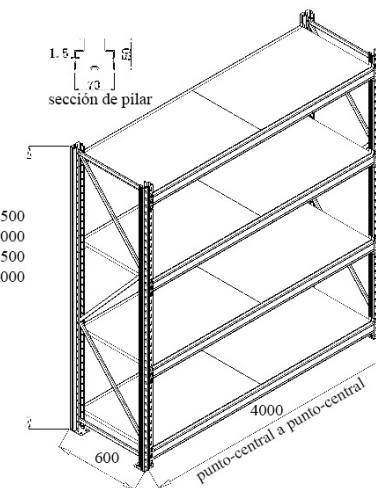
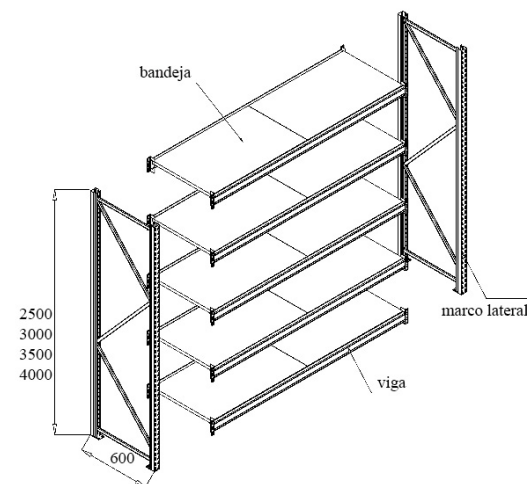
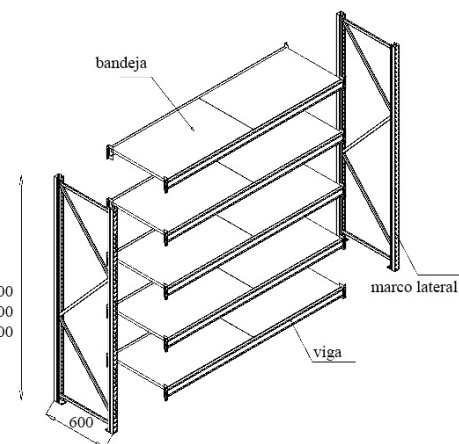
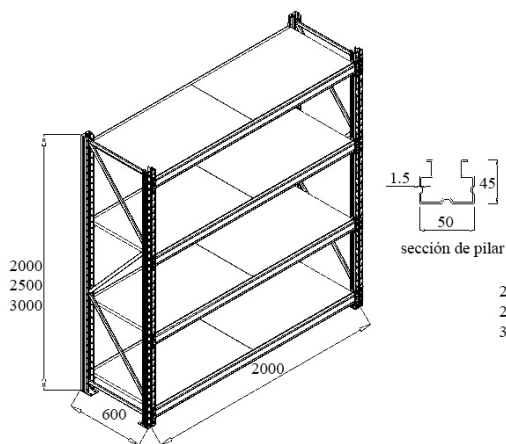


DC-70 rack liviano de almacenamiento

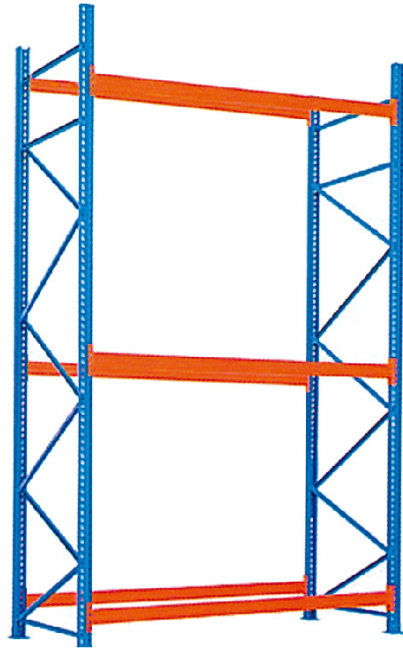
Rack de almacenamiento ideal para bodegas. Capacidad de soporte por bandeja menor a 1000 Kg. Diseño con ensamblado flexible, practico y estructural con tecnología avanzada. Ideal para diversos propósitos. Certificado y recomendado por todos nuestros clientes.



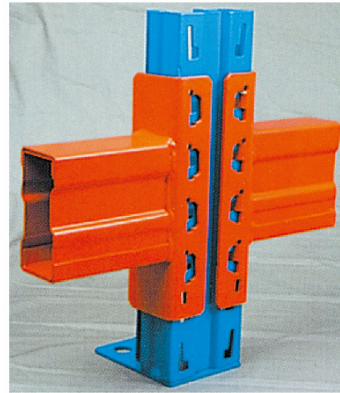
2000-2500mmx600mmx4000mm
Promedia capacidad de carga
500-1000KG/bandeja



DC-92 rack pesado de almacenamiento



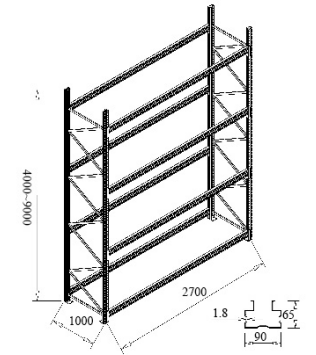
Rack de almacenamiento ideal para bodegas. Capacidad de soporte por nivel 2000 Kg. Diseño con ensamblado flexible, practico y estructural con tecnologia avanzada. Ideal para diversos propósitos. Certificado y recomendado por todos nuestros clientes. Ideal para bodegas de grandes Supermercados.



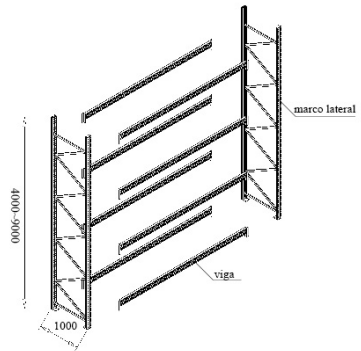
DC-92 rack pesado de almacenamiento



En los últimos años, los productos de Dachang han ganado gran alabanza de clientes. Mejoramos constantemente la línea de productos, diseñamos y personalizamos diversos racks pesados de almacenamiento. Satisfacción de los clientes es lo que perseguimos. Capacidad de carga: 2000kg

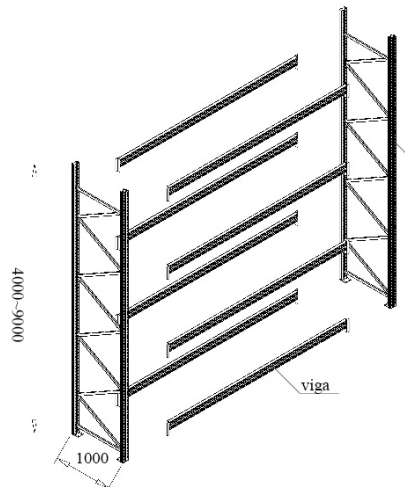


sección de pilar

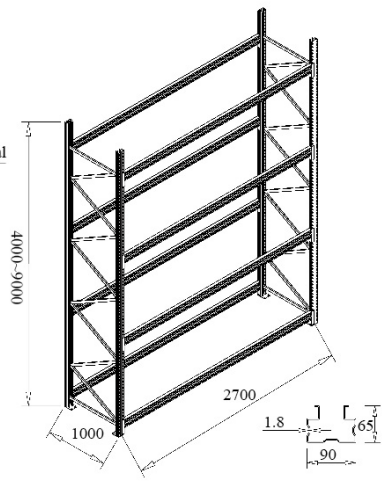


marco lateral

viga

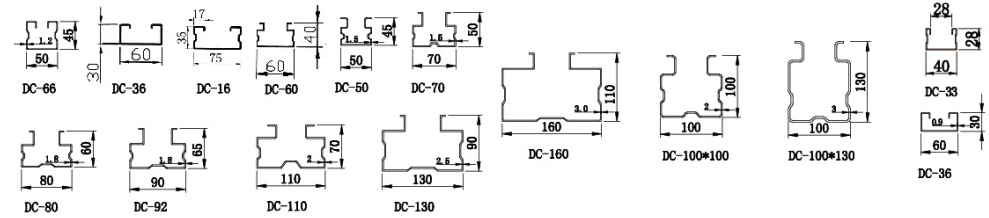


marco lateral

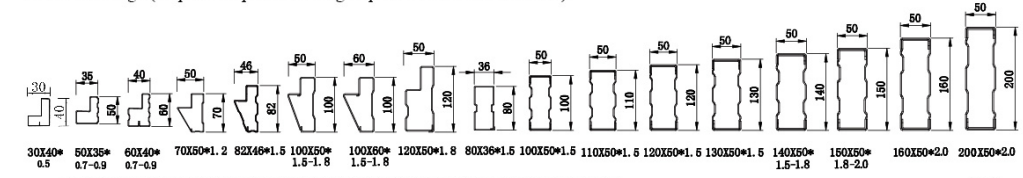


sección de pilar

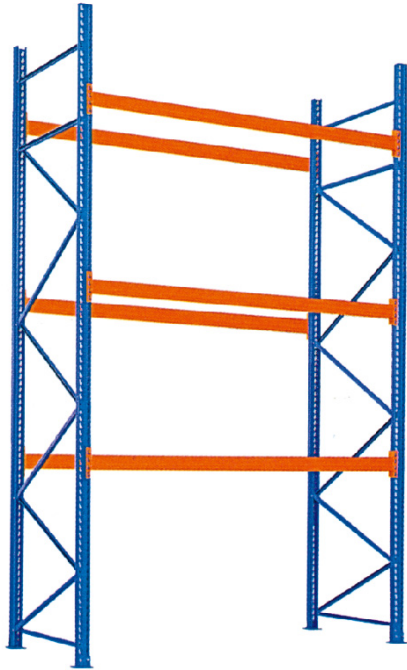
sección de pilar



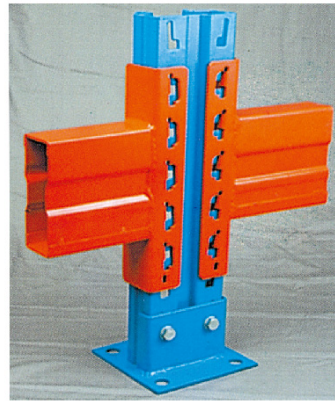
Sección de viga (Se produce por tubo integral por eso no tiene soldadura)



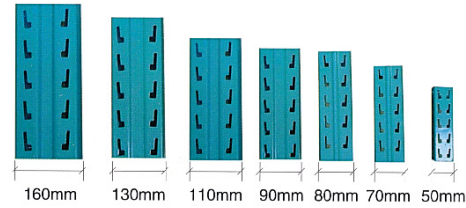
DC-110 rack pesado de almacenamiento



Rack de almacenamiento ideal para bodegas. Capacidad de soporte por nivel 2500 Kg. Diseño con ensamblado flexible, practico y estructural con tecnología avanzada. Ideal para diversos propósitos. Certificado y recomendado por todos nuestros clientes. Ideal para bodegas de grandes Supermercados.



DC-110 rack pesado de almacenamiento



Aplicación de protector de pie de alto rack

Aplicación de Dachang rack en el almacén en el distrito Gaoming de Foshan Light Co.,Ltd





Alto pesado rack almacenamiento se puede instalar fácilmente y funciona rápidamente . Es popular en centros de logísticas y las empresas de distribución de almacén. Tiene muchos beneficios y funciones múltiples con menos inversión, y ahorrar capital.



Serie de góndola para hipermercado



DC-718 serie de góndola para hipermercado



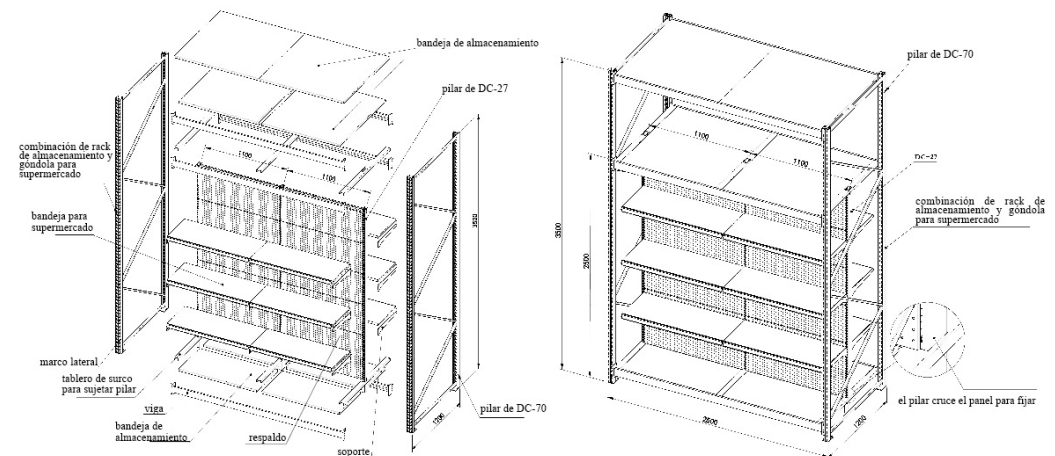
Usos y características

La bandeja superior de DC-718 góndola para supermercado con 4 pilares se puede utilizar como almacén, es práctico para reponer y sacar artículos. Hay 2 opciones de respaldo, integral y perforado. Se puede montar con facilidad. Es muy popular entre los clientes doméstico y extranjeros.

Capacidad de carga: 100kg

DC-718

tipo	longitud	ancho	altura
dobles lados	2500	1200	2400
			2800
			3000
			3500







Mezzanine Racking, la muestra cuenta con una altura de 21 metros y 7 niveles, la capacidad de carga de los mismos es de 1500 Kg por bandeja. este modelo de Mezzanine, la estructura cuenta con una combinación de mecanismo compacto, goza la ampliación y optimización del uso de espacio arriba de un terreno, se recomienda para la bodega de artículos electrónicos, medicamentos y ferreterías, etc.





Aplicación de mezzanine rack en la fábrica de Dachang

Serie de accesorios para supermercado



cesta de la compra
01

cesta de la compra
02



cesta de la compra
03



cesta de la compra
04



cesta de la compra
09



cesta de la compra
05



cesta de la compra
06



cesta de la compra
07



cesta de la compra
08



cesta de la compra
10

Se ofrecen diversos accesorios de supermercado para cubrir las diversas necesidades de nuestros clientes. Se brindan diversos modelos para adaptar su necesidad a tiendas de conveniencia, minimarket, supermercado e hipermercado, etc.

Serie de carritos de compras

Nuestros carros cuentan con alambres y ruedas importados, el asiento para niños es plegable. Los reposabrazos plásticos poseen varias alternativas de colores donde también se puede agregar la marca o el logo de la empresa.



(180L)carrito de compras 01



(130L)carrito de compras 02



(90/100L)carrito de compras 03



carrito de compras del estilo japonés 04



carrito de compras del estilo japonés 05



carrito de compras 06



carrito de compras 07

Serie de checkout



Nuevo modelo de combinacional checkout
Medida: 1930x660x825mm

Rápido checkout
Medida: 1180x1040x850mm



Checkout modelo DC-096
Checkout principal: (1600, 1800, 2000)x600x850mm
Checkout auxiliar: 600x600x850mm



Checkout modelo DC-097
Checkout principal 1800x1200x900
Checkout auxiliar 550x550x900/1200 (incluido cubierta protectora)



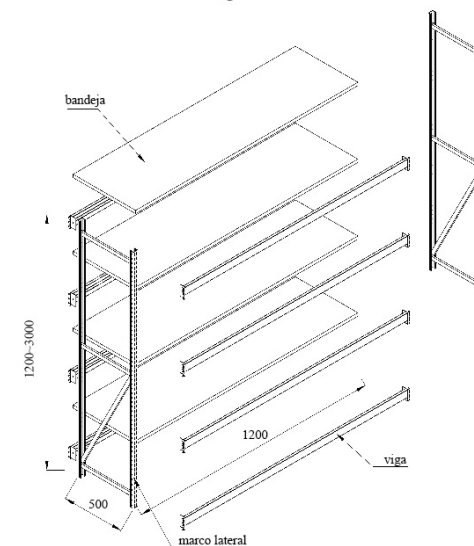
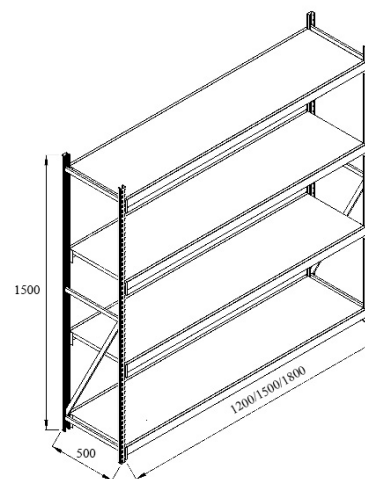
Es práctico montarlo y fácil combinarlo, adecuado para oficina, hogar, mostrar y promocionar, ect.
Medidas: longitud exterior 1280 x ancho 500 x altura 1500
Capacidad de carga: 100kg/ bandeja



estante de hogar A-1


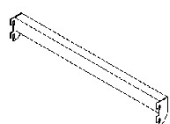
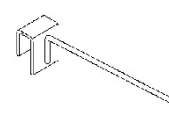
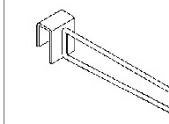
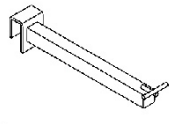
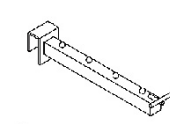
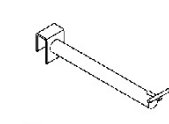
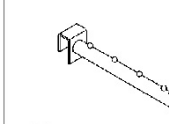
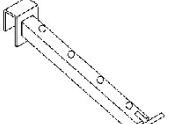
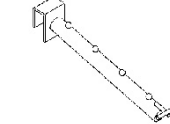
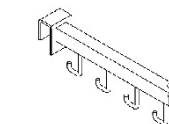
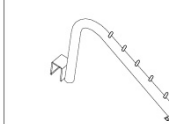
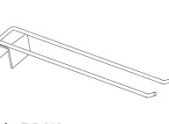
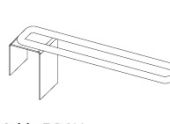

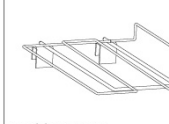


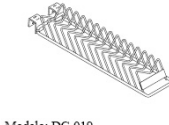
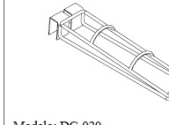


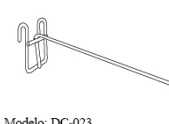



estante de hogar A-2

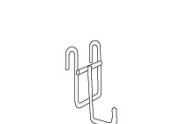
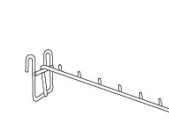


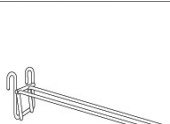
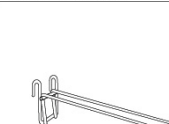

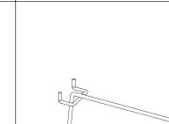

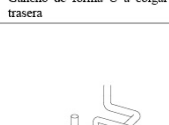



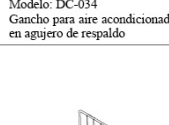
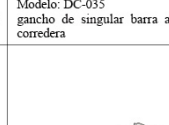


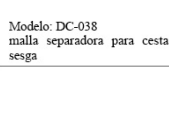
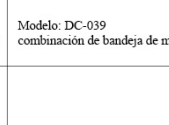
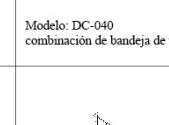


Serie de accesorios de góndolas para supermercado

Serie de ganchos de góndolas

			
Modelo: DC-001 Medida: 15x30 baja de fuerza	Modelo: DC-002 Medida: 25x38 baja de fuerza	Modelo: DC-003 Gancho de singular barra a colgar en baja de fuerza	Modelo: DC-004 Gancho de doble barras a colgar en baja de fuerza
			
Modelo: DC-005 Gancho de tubo cuadrado a colgar en baja de fuerza	Modelo: DC-006 Gancho de tubo cuadrado con bolas a colgar en baja de fuerza	Modelo: DC-007 Gancho de tubo redondo a colgar en baja de fuerza	Modelo: DC-008 Gancho de tubo redondo con bolas a colgar en baja de fuerza
			
Modelo: DC-009 Gancho de sego tubo cuadrado con bolas a colgar en baja de fuerza	Modelo: DC-010 Gancho de sego tubo redondo con bolas a colgar en baja de fuerza	Modelo: DC-011 Gancho de tubo cuadrado con lengüetas a colgar en baja de fuerza	Modelo: DC-012 Gancho de forma V con agujas a colgar en baja de fuerza
			
Modelo: DC-013 Gancho de doble barras a colgar en baja de fuerza	Modelo: DC-014 Gancho de forma U a colgar en baja de fuerza	Modelo: DC-015 Gancho para pelota a colgar en baja de fuerza	Modelo: DC-016 Gancho para zapato a colgar en baja de fuerza
			
Modelo: DC-017 gancho para zapato a colgar en baja de fuerza	Modelo: DC-018 gancho para platos a colgar en baja de fuerza	Modelo: DC-019 gancho para platos a colgar en baja de fuerza	Modelo: DC-020 gancho para tazones a colgar en baja de fuerza
			
Modelo: DC-021 gancho con aro redondo a colgar en baja de fuerza	Modelo: DC-022 gancho para aire acondicionado a colgar en baja de fuerza	Modelo: DC-023 Gancho de singular barra a colgar en malla trasera	Modelo: DC-024 Gancho de doble barras a colgar en malla trasera

Serie de ganchos de góndolas

			
Modelo: DC-025 Gancho para aparatos electrónicos a colgar en malla trasera	Modelo: DC-026 Gancho de singular barra con agujas a colgar en malla trasera	Modelo: DC-027 Gancho para zapatos a colgar en malla trasera	Modelo: DC-028 Gancho de singular barra con base de forma V a colgar en malla trasera
			
Modelo: DC-029 Gancho de doble barras a colgar en malla trasera	Modelo: DC-030 Gancho de forma U a colgar en malla trasera	Modelo: DC-031 Gancho para cubo plástico a colgar en malla trasera	Modelo: DC-032 Gancho de singular barra a colgar en malla trasera
			
Modelo: DC-033 Gancho de doble barras a colgar en agujero de respaldo	Modelo: DC-034 Gancho para aire acondicionado a colgar en agujero de respaldo	Modelo: DC-035 gancho de singular barra a colgar en corredera	Modelo: DC-036 gancho de doble barras a colgar en corredera
			
Modelo: DC-037 Cesta de boca sesga	Modelo: DC-038 malla separadora para cesta de boca sesga	Modelo: DC-039 combinación de bandeja de malla	Modelo: DC-040 combinación de bandeja de vidrio
			
Modelo: DC-041 Jaula de pelota	Modelo: DC-042 combinación de cesta de forma U con boca sesga	Modelo: DC-043 malla separadora para combinación de cesta de forma U con boca sesga	Modelo: DC-044 malla para pelotas